

Niets aan de hand met dit water.

Het neerslag in de fles heb ik ook bekeken en bevat veel ijzerbacteriën, die in combinatie met nutriënt rijk water een grote soortenrijkdom van algen teweeg brengt.

Groet,

Ruud Janissen

Specialist Hydrobiologie

Mobiel+31 6 55136149

r.janissen@aquon.nl



Wateronderzoek en advies

Goed water, goed leven

Locatie Leiden

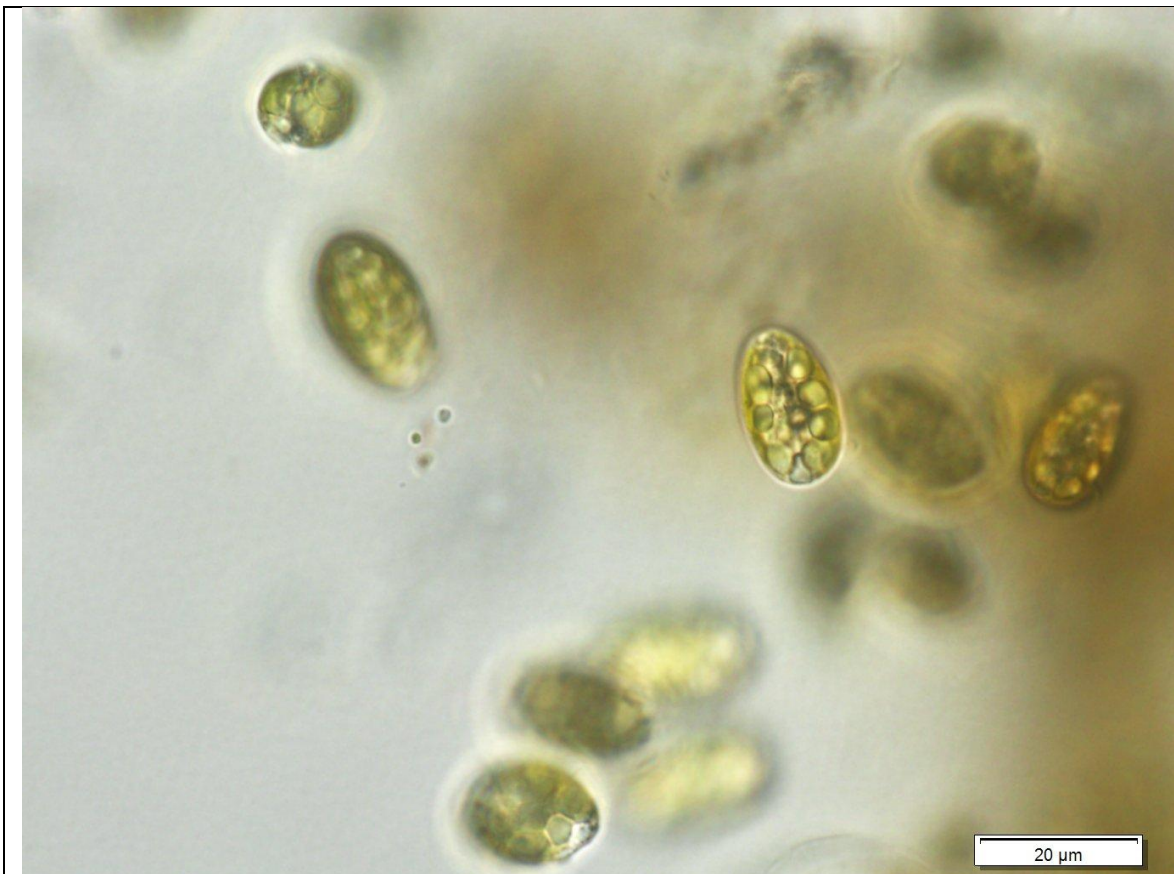
Voorschoterweg 18H

2324 AB Leiden

www.aquon.nl



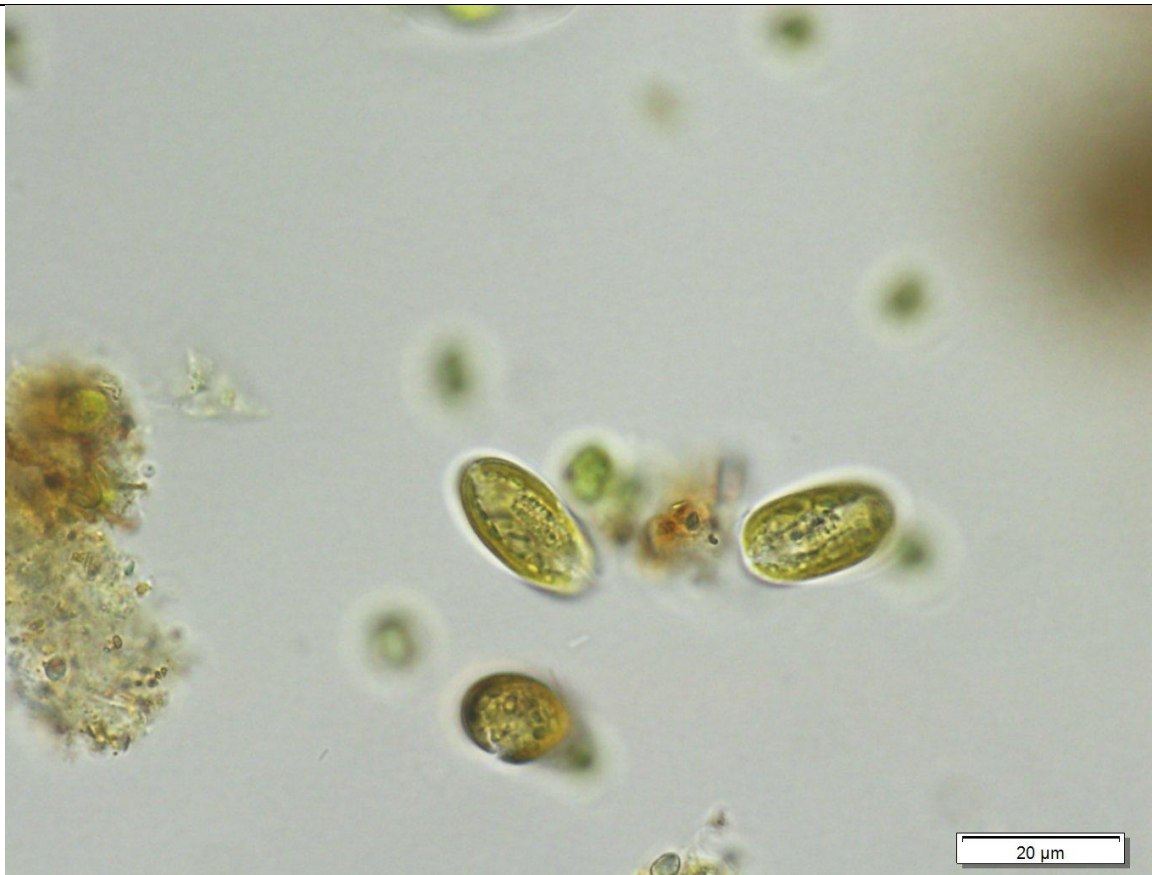
Figuur 1 IJzerbacteriën van het geslacht Leptothrix waaruit draden groeien met ingebouwd ijzer.



Figuur 2 Cryptomonas species met veel ingebouwd reservevoedsel.



Figuur 3 Grote soortenrijkdom algengroepen.



Figuur 4 Hoge dominantie Cryptomonas.

OVERTREDEN VOORSCHRIFT(EN):

GESPROKEN MET (NAAM):

Naam:

Functie/hoedanigheid:

Telefoonnummer/e-mailadres:

KvK nummer:

FEITELIJKE OVERTREDER:

Naam:

Functie/hoedanigheid:

Adres:

Postcode en plaatsnaam;

Telefoonnummer/e-mailadres:

GEMAAKTE AFSPRAKEN:

GEBODEN HERSTELTERMIJN TOT EN MET DATUM:

FOTO'S



Figuur 5 Olie achtige drijfslag op het Merwedekanaal.



Figuur 6 Olie achtige drijfslag op het Merwedekanaal thv Prozeeweg 1.



Figuur 7 Olie achtige drijfslag in de Veilinghaven.

BIJZONDERHEDEN:

DATUM OPMAAK:	HANDTEKENING TOEZICHTHOUDER (Digitaal, bij digitaal rapport)
9 augustus 2024	